



### Refletor Mini 4,5W

Rosca ou 3 em 1

7,8 Diâmetro

6M2

RESINA TRANSP



26184 - RGB

130419 - MONO BRANCO

130420 - MONO AZUL

### Refletor Mini 9W

Rosca ou 3 em 1

7,8 Diâmetro

10M2

RESINA TRANSP



26163 - RGB

26165 - MONO BRANCO

26164 - MONO AZUL

### Refletor Mini 4,5W

Rosca ou 3 em 1

7,8 Diâmetro

6M2

PREMIUM



130418 - RGB

130422 - MONO BRANCO

130421 - MONO AZUL

### Refletor mini 9W

Rosca ou 3 em 1

7,8 Diâmetro

10M2

PREMIUM



130423 - RGB

130424 - MONO BRANCO

130425 - MONO AZUL

### Refletor Inter 9W

Rosca ou 3 em 1

7,9 Diâmetro

10M2

PREMIUM



130412 - RGB

130440 - MONO BRANCO

130441 - MONO AZUL

### Refletor Inter 18W

Rosca ou 3 em 1

7,9 Diâmetro

15M2

PREMIUM



130413 - RGB

130439 - MONO BRANCO

130438 - MONO AZUL

### Refletor Inter 9W

Rosca ou 3 em 1

7,9 Diâmetro

10M2

RESINA TRANSP



130427 - RGB

132412 - Mono Azul

132413 - Mono Braco

### Refletor Inter 18W

Rosca ou 3 em 1

7,9 Diâmetro

15M2

RESINA TRANSP



26185 - RGB

130716 - MONO BRANCO

130717 - MONO AZUL

### Refletor Médio 9W

Rosca ou 3 em 1

12,5 Diâmetro

10M2

PREMIUM



130415 - RGB

130434 - MONO BRANCO

130435 - MONO AZUL

### Refletor Médio 18W

Rosca ou 3 em 1

12,5 Diâmetro

15M2

PREMIUM



130414 - RGB

130436 - MONO BRANCO

130437 - MONO AZUL

### Refletor Grande 9W

Rosca ou 3 em 1

16 Diâmetro

10M2

PREMIUM



130767 - RGB

130790 - MONO BRANCO

130791 - MONO AZUL

### Refletor Grande 18W

Rosca ou 3 em 1

16 Diâmetro

15M2

PREMIUM



130768 - RGB

130792 - MONO BRANCO

130793 - MONO AZUL

- 2 Metros de cabo manga - Carcaça em ABS Branco - Rosca de 1/2" ou 3x1 (Rosca de 1/2" Encaixe de 25" e Encaixe de 1/2"), todos nossos refletores possuem blindagem a prova d'água - Proteção IP68 garante que o produto funcione submerso na água, em profundidade de até 2mts, sem nenhum risco.



**Refletor Médio 27W**  
Rosca ou 3 em 1  
**12,5 Diâmetro** 20M2

RESINA TRANSP

130815 - RGB  
130816 - MONO BRANCO  
130817 - MONO AZUL

**Refletor Grande 27W**  
Rosca ou 3 em 1  
**16 Diâmetro** 20M2

RESINA TRANSP

130812 - RGB  
130813 - MONO BRANCO  
130814 - MONO AZUL

**Refletor Mini 9W**  
3 em 1  
**5,6 Diâmetro** 10M2

PREMIUM

130912 - RGB  
130913 - MONO BRANCO  
130914 - MONO AZUL

**Refletor Mini 9W**  
3 em 1  
**5,6 Diâmetro** 10M2

PREMIUM

Máscara em Inox  
132525 - RGB

**Refletor Inter 9W**  
3 em 1  
**9 Diâmetro** 10M2

RESINA TRANSP

130452 - RGB  
132414 - Mono Azul  
132415 - Mono Branco

**Refletor Inter 18W**  
3 em 1  
**9 Diâmetro** 15M2

RESINA TRANSP

26186 - RGB  
130724 - MONO BRANCO  
130725 - MONO AZUL

**Refletor Inter 18W**  
3 em 1  
**9 Diâmetro** 15M2

PREMIUM

130901 - RGB  
130902 - MONO BRANCO  
130903 - MONO AZUL

**Refletor Inter 9W**  
3 em 1  
**9 Diâmetro** 10M2

PREMIUM

130898 - RGB  
130899 - MONO BRANCO  
130900 - MONO AZUL

**Refletor Médio 9W**  
3 em 1  
**13 Diâmetro** 10M2

PREMIUM

130511 - RGB  
1224 - MONO BRANCO  
1225 - MONO AZUL

**Refletor Médio 18W**  
3 em 1  
**13 Diâmetro** 15M2

PREMIUM

130512 - RGB  
130732 - MONO BRANCO  
130733 - MONO AZUL

**Refletor Médio 27W**  
3 em 1  
**13 Diâmetro** 20M2

RESINA TRANSP

130818 - RGB  
130819 - MONO BRANCO  
130820 - MONO AZUL

**Refletor Grande 18W**  
3 em 1  
**16 Diâmetro** 15M2

PREMIUM

20364 - RGB  
20365 - MONO BRANCO  
20366 - MONO AZUL

- 2 Metros de cabo manga - Carcaça em ABS Branco/Cromado - Rosca de 1/2" ou 3x1, todos nossos refletores possuem blindagem a prova d'água - Proteção IP68 garante que o produto funcione submerso na água, em profundidade de até 2mts, sem nenhum risco.

**12V**

**Refletor BIG 18W**  
Encaixe com Molas  
22 Diâmetro

15M2

**PREMIUM**



1074 - RGB  
1075 - MONO BRANCO  
1076 - MONO AZUL

**Dispositivo de  
Aspiração Inox**



**CANO 50**

425

**Dispositivo de  
Nível Inox**



**CANO 50**

430

**Dispositivo de  
Retorno Inox**



**CANO 50**

435

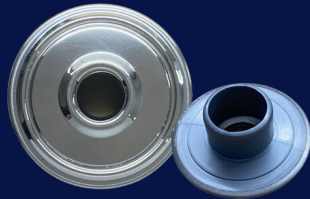
**Dispositivo Nivel  
Inox Fundo em ABS**



**CANO 50**

422

**Dispositivo Retorno  
Inox Fundo em ABS**



**CANO 50**

423

**Dispositivo  
Aspiração Inox  
Fundo em ABS**



**CANO 50**

421

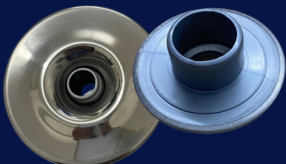
**Dispositivo Ralo de  
Fundo Inox  
Fundo em ABS**



**CANO 50**

424

**Dispositivo retorno  
Direcional Inox  
Fundo em ABS**



**CANO 50**

437

**Dispositivo Ralo de  
Fundo Inox  
Cano de 50**



**CANO 50**

525



- 2 Metros de cabo manga - Carcaça em Inox 304 - Encaixe 3x1, todos nossos refletores possuem blindagem a prova d'água - Proteção IP68 garante que o produto funcione submerso na água, em profundidade de até 2mts, sem nenhum risco.

## CONTROLADORES RGB E MONO/AUXILIAR



### FONTE BLINDADA

A GRANDE VANTAGEM DELA É A REDUÇÃO DE MANUTENÇÕES CORRIQUEIRAS NO LOCAL, POIS É EXTREMAMENTE RESISTENTE A VIBRAÇÕES E IMPACTOS CLIMÁTICOS.

### RGB

433MHZ

1023 - SEM FONTE

701 - 03 AMPERES  
1161 - 05 AMPERES  
1162 - 10 AMPERES  
1167 - 15 AMPERES  
130416 - 20 AMPERES

### RGB TOUCH

TOUCH



26175 - SEM FONTE

### FONTE

130839 - 2 AMPERES



1191 - 5 AMPERES



### MONO

433MHZ

Com Controle Remoto

130761 - 03 AMPERES  
130430 - 05 AMPERES  
130431 - 10 AMPERES  
130432 - 15 AMPERES  
130918 - 20 AMPERES

### AUXILIAR

## 2 saídas

 433MHZ  
Com Controle Remoto

1132553 - SEM FONTE  
132552 - 03 AMPERES  
130878 - 05 AMPERES

CONSULTE OUTROS MODELOS

A Caixa de Comando deve ser instalada em série com o disjuntor. Trata-se de um dispositivo de segurança e proteção contra choques e danos no equipamento, provenientes de corrente de fuga e aterramento inadequado. Este acessório deve ser adquirido separadamente. A função do disjuntor residual de segurança(DR), é desativar automaticamente o refletor sempre que existir uma corrente de fuga no circuito elétrico. Quando isto ocorrer, faça uma revisão na sua instalação elétrica, verifique se o aterramento foi feito de forma correta, assim como se os cabos e as conexões estão em perfeito estado. Este DR deve ser de alta sensibilidade (corrente diferencial-residual/nominal não superior a 30mA). A instalação incorreta implicará na perda de garantia do produto. O Módulo de comando, bem como, todos os componentes que fazem parte da instalação elétrica devem ser instalados em local arejado e protegidos de umidade, chuva e respingos d' água. Entrada 110V/220V-saída12Vcc.

 VISITE NOSSO SITE [WWW.REFLEXMOONLED.COM.BR](http://WWW.REFLEXMOONLED.COM.BR)

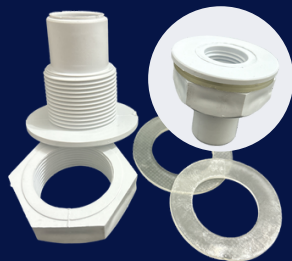
## ADAPTADORES

**Adaptador  
Mola**



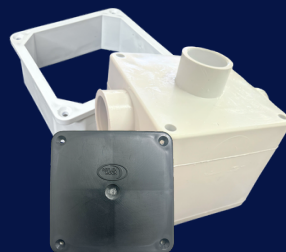
567

**Adaptador  
Fibra**



731

**Caixa de Passagem  
Tampa Plástica**



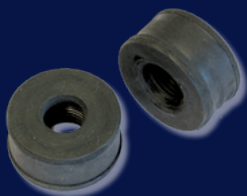
708

**Caixa de Passagem  
Tampa Inox**



707

**Adaptador  
Cano de 50Ø**



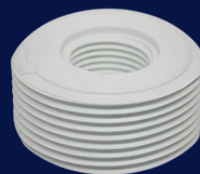
568

**Nicho Vinil  
Completo**



594

**Adaptador para  
Dispositivo  
Rosca Interna e  
Externa**



1033

**Adaptador  
Cano de 25Ø**



1229

**Dispositivo  
Hidromassagem**



**FIBRA**

490

**Dispositivo  
Aspiração**



**FIBRA**

505

**Dispositivo  
Ralo de  
Fundo/Nível**



**FIBRA**

130444

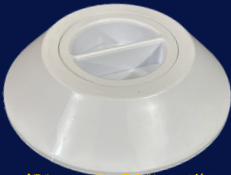
**Dispositivo  
Retorno**



**FIBRA**

515

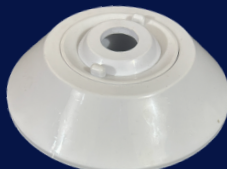
**Dispositivo  
Aspiração**



**CANO 50**

130749

**Dispositivo  
Retorno**



**CANO 50**

130746

**Dispositivo Ralo de  
Fundo/Nível**



**CANO 50**

130745

**Canhão Com  
Válvula e Biquinho**



502

**Dispositivo  
Retorno**



**VINIL**

480

**Dispositivo  
Hidromassagem**



**VINIL**

485

**Dispositivo  
Aspiração**



**VINIL**

470

**Dispositivo  
Nível**



**VINIL**

475

**Kit de Limpeza**



375

**Kit de Limpeza Inflável**



376

**Estojo de Teste CL/pH**



345

**Estojo de Alcalinidade**



350

**Cabo Telescópico**

385 3 MTS  
390 4 MTS  
395 5 MTS  
400 6 MTS



**Ponteira Mangueira PVC**



300

**Adaptador Plástico p/ Mangueira**



305

**Mangueira Ecológica 30 Mt´s**



132116

**Mangueira Siliconada 30 Mt´s**



130904

**Cascatas de Embutir Frente Inox**



020cm 130908  
040cm 130871  
060cm 130697  
080cm 130698  
100cm 130872

**Cascatas de Embutir Frente Inox**



120cm 130873  
160cm 130905  
180cm 130906  
200cm 130907

**Kit Iluminação Iluminação RGB**



130909

## ASPIRADORES-PENEIRAS-CLORADORES-ESCOVAS

**Aspirador  
C/Escova pequena**



260

**Aspirador  
C/Escova jumbo**



270

**Aspirador  
8 Esferas**



281

**Peneira com Pá  
Tela Funda**



311

**Peneira Metálica**



320

**Clorador Médio**



331

**Escova Curva  
Engate Rápido**



247

**Escova reta  
Engate Rápido**



248